

めざします。企業の繁栄と社会への貢献

法人会だより

2025年
春

公益社団法人 沖縄北部法人会 広報委員会

名護市宇茂佐の森5-2-7 電話 (0980) 54-3120/FAX (0980) 50-9053

MAIL info@okihokuhoujin.com URL <http://www.okihokuhoujin.com>

No.33

社会貢献活動公開講演会

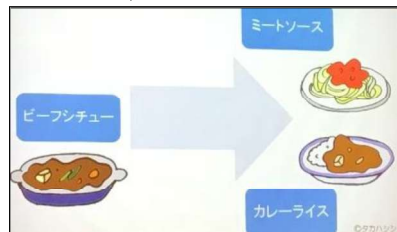
女性南極調理隊員が教える！無理なく楽しい食品ロス削減への取り組み



令和7年3月17日（月）、ホテルゆがふいんおきなわにて、第57次南極地域観測隊調理隊員の渡貫淳子氏を講師に迎え、法人会社会貢献活動公開講演会「南極女性調理隊員が教える！無理なく楽しい食品ロス削減への取り組み」を開催した。

講演では、南極での貴重な体験をもとに、食料や水、ごみの排出に制限のある中で食材を大切に調理方法や、リメイク料理など食品ロス削減の取り組みを紹介いただいた。そのような中で誕生したのが「悪魔のおにぎり」と話した。

また、「買い物の工夫」「在庫は管理できる量に留める」「無理なく自分でできる範囲で」など食品ロスを減らすヒントを教えていただいた。



沖縄国税事務所からのお知らせ！

申告・納税と一緒に日々の業務もデジタル化しませんか？

○国税庁では日々の取引や会計などの、業務のデジタル化促進に向けて取り組んでいます

オンライン化で
リモートワーク
に対応

データで保存
ペーパーレスで
すっきり

データ連携で
生産性向上

リアルタイムで
経営分析

【国税庁 YouTube】
申告・納税と一緒に日々の業務
もデジタル化しませんか？

取引や会計などの業務のデジタル化が進めば・・・

✔ 単純ミスを防いで
正確性と効率 UP！

✔ 書類の保存
コスト DOWN！

✔ 経営の
高度化！



クラウド会計ソフト

- 事業所でも自宅でも、**どこでもアクセス可能！**
- **銀行口座やクレジットカード**などのデータを**自動連携可能！**
- 連携したデータは**自動で仕訳可能！**
- 税理士等と**リアルタイムで経営状況が共有できる！**

（注）具体的なソフトについては、各ソフトウェア会社にお問い合わせください。

IT導入補助金も活用できます！

○中小企業・小規模事業者のみなさまがITツール導入時にご活用いただける補助金です。

○インボイス枠（インボイス対応類型）なら、**会計ソフト等に加え、PC等のハードウェア導入費用にも利用可能**です。

○安価なITツールの導入にも活用可能で、小規模事業者は導入費用の**最大80%**補助されます。

（注）本内容はIT導入補助金2025の内容です。詳しくは、右図の二次元バーコードより「IT導入補助金2025のHP」をご覧ください。



簡単！便利な！キャッシュレス納付のご案内！

○国税の納付は、金融機関や税務署等の窓口に行く必要がない、キャッシュレス納付が大変便利です。是非ご利用ください！

源泉所得税の
「ダイレクト納付
手順マニュアル」



国税の
キャッシュレス納付
手段の紹介



【和酒をめぐる】秋田県・株式会社山本酒造店
ジューシーな酸味と抜群のキレ
白神山地のピュアな湧き水が生む「山本」

和酒探訪家 池田一郎

初めて「山本」を飲んだのは10年前。毎年2月末くらいに出る限定酒「山本 うきうき」だったと記憶しています。ピンクのラベルのうすにごり。旨（うま）みを感じさせながらも伸びやかでピッタリの名前。以来、「山本」は僕にとってテンションの上がるお酒でもあります。

つくっているのは秋田県山本郡八峰町、白神山地と日本海に挟まれた風光明媚な港町に位置する山本酒造店です。仕込み水は自社水道で裏山から引いた白神山地の湧き水であり、使用する米は全量8種類の秋田県産米です。水は超軟水といいますが、「山本」には共通して感じるピュアなみずみずしさがあって、それを支えているのが、きっとこの水です。

「山本」らしさを感じるには、まずは通年商品でフラッグシップでもある、純米吟醸「山本 ピュアブラック」を味わうことがおすすめです。蔵元の山本友文さんの言葉を借りれば、その酒質は「香りが控えめで、ジューシーな酸味があり、あと口には鋭いキレのあるタイプ」。ブレることのない山本スタイルです。

「山本」の誕生は2007年のこと。経営も赤字で旧来の杜氏制にも限界を感じていた中、一念発起して山本さん自らが製造責任者として背水の陣で挑んだことに始まっています。最初に仕込んだ純米吟醸タンク4本のうち、消去法で奇跡的にできが良かったという1本を、地元の地酒酒販店のアドバイスを得て「山本」と命名したそうです。

その後も「仕込み水や温度や湿度、この環境に合うお酒はどういうものなんだろう?」「1回全部検証しよう」といろんな組み合わせで昼夜試行錯誤を続けました。その過酷さゆえ、最初の2~3年は冬の記憶が全く残っていないとも。ちなみに当時は「香り華やかで、酸が低く、ちょっと甘い」ようなタイプが全盛。山本スタイルは、ご自身の好みであるとともに、それらとは対極を成したものです。「小さい蔵だからこそとがった方がいいし、すぐにイメージしてもらえるものを、というマーケティング戦略もありました」とも。

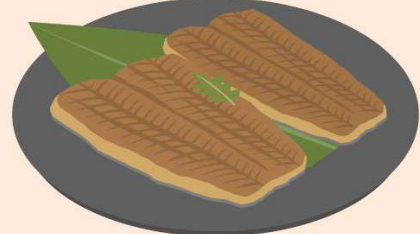
冒頭に紹介した「うきうき」を始め、「山本」は毎月人気の限定酒があるのも特徴です。夏に冷やして飲む山廃「サンシャインイエロー」、新緑をイメージした「フォレストグリーン」など、ネーミングやラベルにイメージカラーがあるのもユニークです。現在海外13か国に輸出されていますが、海外の人にとっても直感的で覚えやすいと言えるでしょう。

そして、蔵元の山本さんが常々スタッフにも伝えていることがあります。「おいしいお酒をつくるのが目的ではなく、うちのお酒を買ったお客さんが幸せな気持ち、楽しい気持ちになってもらえるためにつくる」ということ。それには気分よく楽しく働くことも大切。「山本」を飲むとなぜテンションが上がるのか、わかるような気がします。



【筆者紹介】池田一郎（いけだ・いちろう）
編集者・ライター。和酒については、日本酒や焼酎から泡盛、ワイン、ビール、ウイスキーまで…ジャンルや飲み方を問わず愛好。蔵元やブリュワリーめぐりを楽しんでいる。

【筆者紹介】
藤木順平（ふぎ・じゅんぺい）
ライター。日本笑い学会会員。フリーラン



物欲はあるけど欲しいモノがない？

フリーランスライター 藤木順平

歳時記によると、今年は「土用の丑の日」が2回（7月19日、31日）ある。土用は18日間で子丑寅卯が12日だから、2回の年がちよくちよくある。その確率は18日と12日の関係だから……ちよくちよくあることがわかる。

ウナギにとって厄日が2日もあるのはたまったものじゃない! 「土用の丑の日」にウナギを食べるよう勧めたのは、平賀源内ということになっている。NHKの大河ドラマ「べらぼう」に出てくる男である。彼は発明や工夫の才があつて、静電気を起こすエレキテルを復元したり、石綿を発見したり、万歩計を発明したといわれる。こんな人がいま、現れればいいのに。暮らしを便利にし、喜ばせ、楽しませるモノを創る人（企業）だ。

近ごろ、家電製品のテレビCMがめつきり少なくなつた気がする。豊かな生活に憧れ、これを買うために働くぞ!と思わせたCMが……。翻って見ると、欲しい家電製品がないの。生活はそれほど豊かではないが家電製品があふれている現状。

「物欲」はなくてはならない。人の気持ちをワクワクさせる発明品が出てこないだろうか。

見たたり聞いたりしたことがないモノ。不評といわれる大阪万博だが、最新科学による「ナニカ」の出現を期待している。

【会社取引をめぐる税務研修会】

日時：令和7年3月24日（月）14:00~16:00
場所：北部会館 3階会議室
講師：税理士 田尻 洋章 氏



【労務管理セミナー】

日時：令和7年2月18日（火）14:00~16:00
場所：北部会館 3階会議室
講師：社会保険労務士 前里 久誌 氏



【税務調査対策事例研修会】

日時：令和7年2月6日（木）14:00~16:00
場所：北部会館 3階会議室
講師：税理士 平田 充男 氏



青年部会

会員交流新年会



第5支部（本部町・伊江村）新春講演会・交流会

日時：令和7年2月26日（水）18:30
場所：美らなリゾートもとぶ
テーマ：「浮き彫りにされた沖縄の課題」
講師：（一財）南西地域産業活性化センター 専務理事 玉城 秀一 氏



女性部会

沖法連女性部会連絡協議会では、税金は毎日の生活の中で役立っているかということをお小生の皆さんに知って頂き、理解と関心を深めて頂くために「税に関する絵はがきコンクール」を実施しています。

令和6年度は、沖縄県内の3,412作品/110校のうち、優れた37作品が寄せられ、厳正な審査の結果、4作品がみごとに入賞しましたのでご紹介します。



「令和6年度フードバンク活動 第2弾」
東村、今帰仁村 社会福祉協議会へ寄贈！



東村社会福祉協議会（R7.3.19）



今帰仁村社会福祉協議会（R7.3.19）

フードバンクへのご協力ありがとうございました。

提供企業

(株)名護電水センター
ヤナギ電設工業(株)
(株)AMS設計
(株)丸政工務店
(株)仲泊興産
大同生命保険(株)小橋川
きんメンテナンス(株)
琉球製罐(株)
山吉フード(株)
沖縄道路(株)
(株)FMやんばる
本部銀行協会

